

Llegenda general

Elements representats

- trams de la franja perimetral
- sense actuacio
- xarxa viària en franja
- subtrams
- zones verdes
- parcel·les interiors no edificades
- parcel·les no edificades
- tram amb peus especials i/o poda (PEL: PE lligament PEA: PE alçada)

Vies de servei

- existent
- per arranjar
- per obrir

Base topogràfica

- hidrografia
- xarxa viària
- altimetria

Situació

Tractaments sobre la vegetació

Tractaments en trams i zones verdes

- T1 - estassada manual
- T2 - estassada mecanitzada
- T3 - aclarida sense extracció
- T4 - aclarida
- T5 - Aclarida sense extracció amb estassada manual
- T6 - aclarida amb estassada mecanitzada
- T7 - aclarida amb estassada manual
- sense actuacio

Tractaments en parcel·les interiors no edificades

- P1 - estassada manual
- P2 - estassada mecanitzada
- P3 - aclarida amb estassada manual
- P4 - aclarida amb estassada mecanitzada
- Sense actuació

Diputació de Girona
Àrea de territori i sostenibilitat
Medi Ambient

Ajuntament de Navata

Redactors del projecte

Jordi Canals Camrubí

Terme municipal

Navata

Data

Abril de 2018

Plànol d'actuació

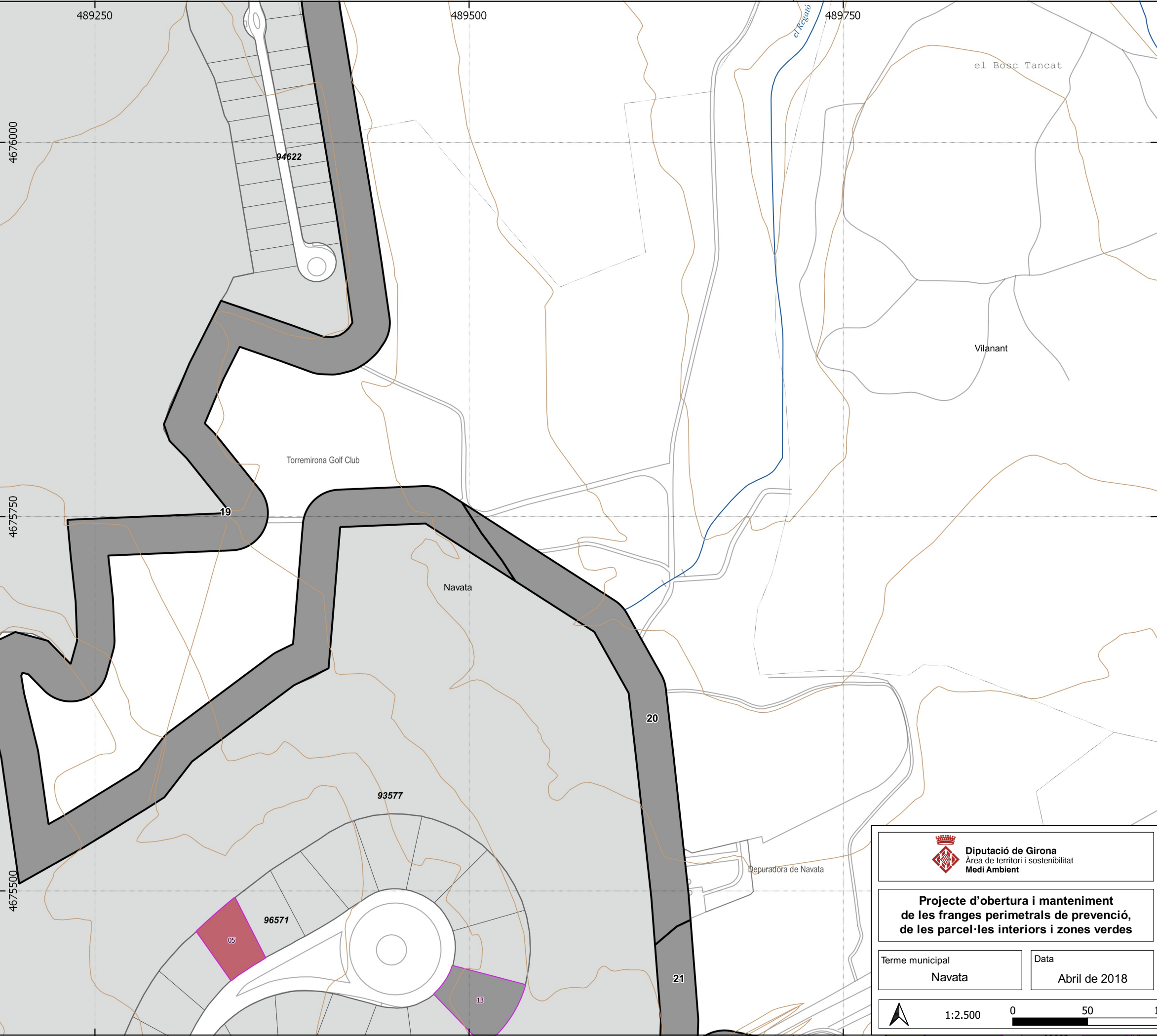
Núm. plànol

1 / 10

1:2.500

0 50 100 m

Base topogràfica 1:5000 de l'Institut Cartogràfic i Geològic de Catalunya



Llegenda general

Elements representats

trams de la franja perimetral

sense actuacio

xarxa viària en franja

subtrams

zones verdes

parcel·les interiors no edificades

parcel·les no edificades

tram amb peus especials i/o poda (PEL: PE lligament PEA: PE alçada)

Vies de servei

existent

per arranjar

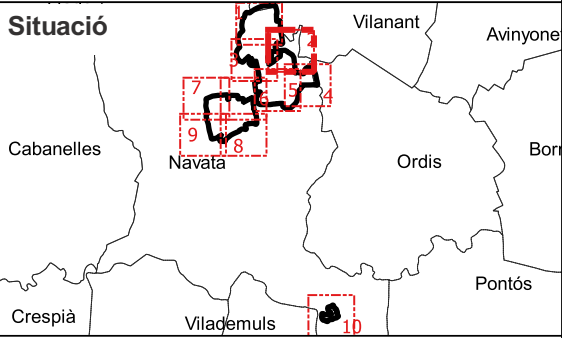
per obrir

Base topogràfica

hidrografia

xarxa viària

altimetria



Tractaments sobre la vegetació

Tractaments en trams i zones verdes

T1 - estassada manual

T2 - estassada mecanitzada

T3 - aclarida sense extracció

T4 - aclarida

T5 - Aclarida sense extracció amb estassada manual

T6 - aclarida amb estassada mecanitzada

T7 - aclarida amb estassada manual

sense actuacio

Tractaments en parcel·les interiors no edificades

P1 - estassada manual

P2 - estassada mecanitzada

P3 - aclarida amb estassada manual

P4 - aclarida amb estassada mecanitzada

Sense actuació

Diputació de Girona
Àrea de territori i sostenibilitat
Medi Ambient

Ajuntament de Navata

Projecte d'obertura i manteniment de les franges perimetrals de prevenció, de les parcel·les interiors i zones verdes

Redactors del projecte

Jordi Canals Camrubí

Terme municipal

Navata

Data

Abril de 2018

Plànol d'actuació

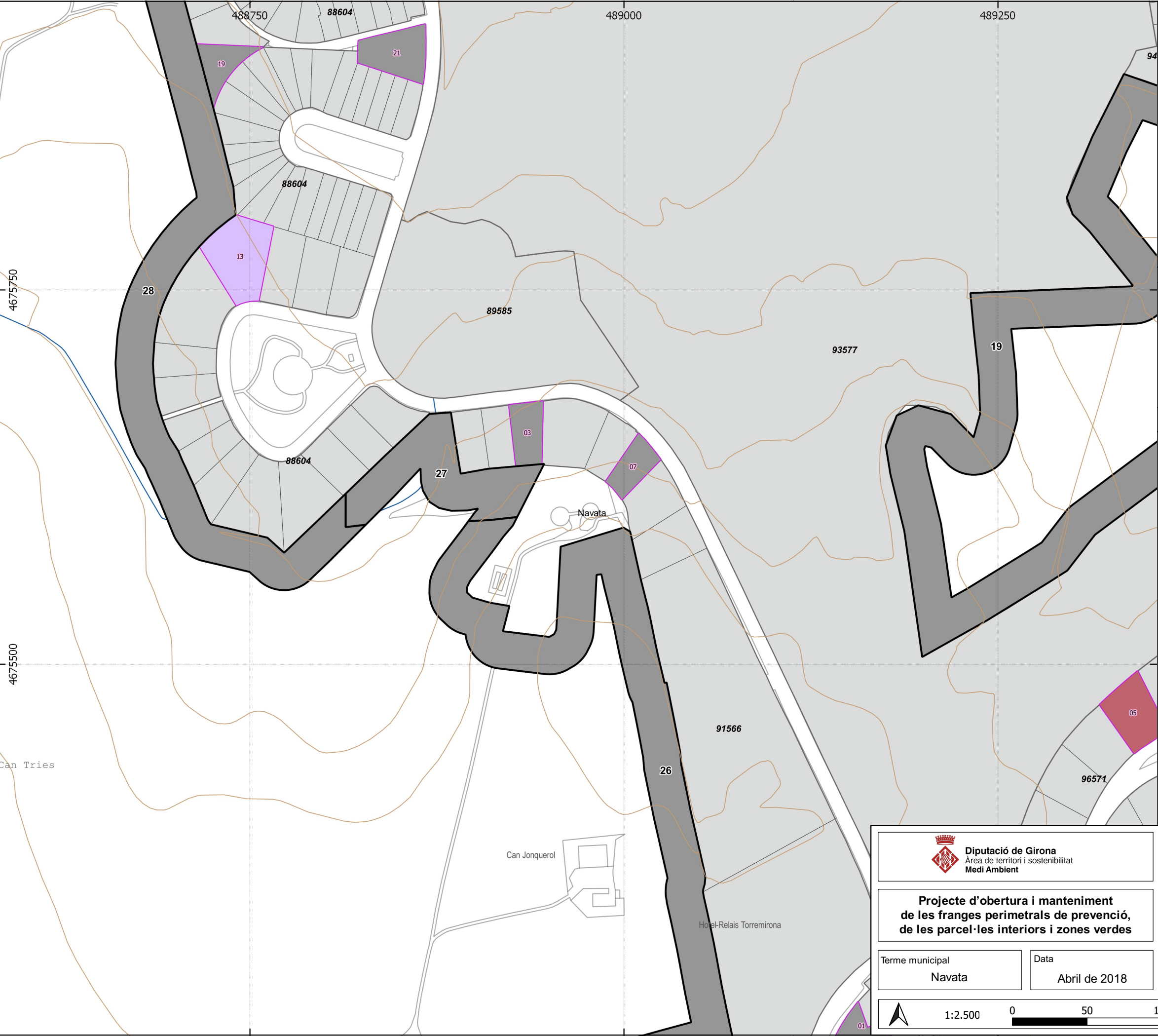
Núm. plànol

2 / 10

1:2.500

0 50 100 m

Base topogràfica 1:5000 de l'Institut Cartogràfic i Geològic de Catalunya



Llegenda general

Elements representats

trams de la franja perimetral

sense actuacio

xarxa viària en franja

subtrams

zones verdes

parcel·les interiors no edificades

parcel·les no edificades

tram amb peus especials i/o poda (PEL: PE lligament PEA: PE alçada)

Vies de servei

existent

per arranjar

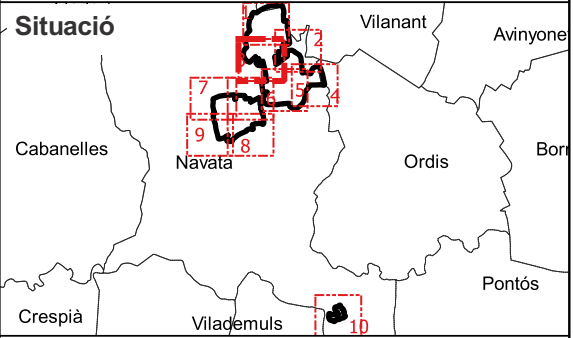
per obrir

Base topogràfica

hidrografia

xarxa viària

altimetria



Tractaments sobre la vegetació

Tractaments en trams i zones verdes

T1 - estassada manual

T2 - estassada mecanitzada

T3 - aclarida sense extracció

T4 - aclarida

T5 - Aclarida sense extracció amb estassada manual

T6 - aclarida amb estassada mecanitzada

T7 - aclarida amb estassada manual

sense actuacio

Tractaments en parcel·les interiors no edificades

P1 - estassada manual

P2 - estassada mecanitzada

P3 - aclarida amb estassada manual

P4 - aclarida amb estassada mecanitzada

Sense actuació

Diputació de Girona
Àrea de territori i sostenibilitat
Medi Ambient

Ajuntament de Navata

Projecte d'obertura i manteniment de les franges perimetrals de prevenció, de les parcel·les interiors i zones verdes

Redactors del projecte

Jordi Canals Camrubí

Terme municipal

Navata

Data

Abril de 2018

Plànol d'actuació

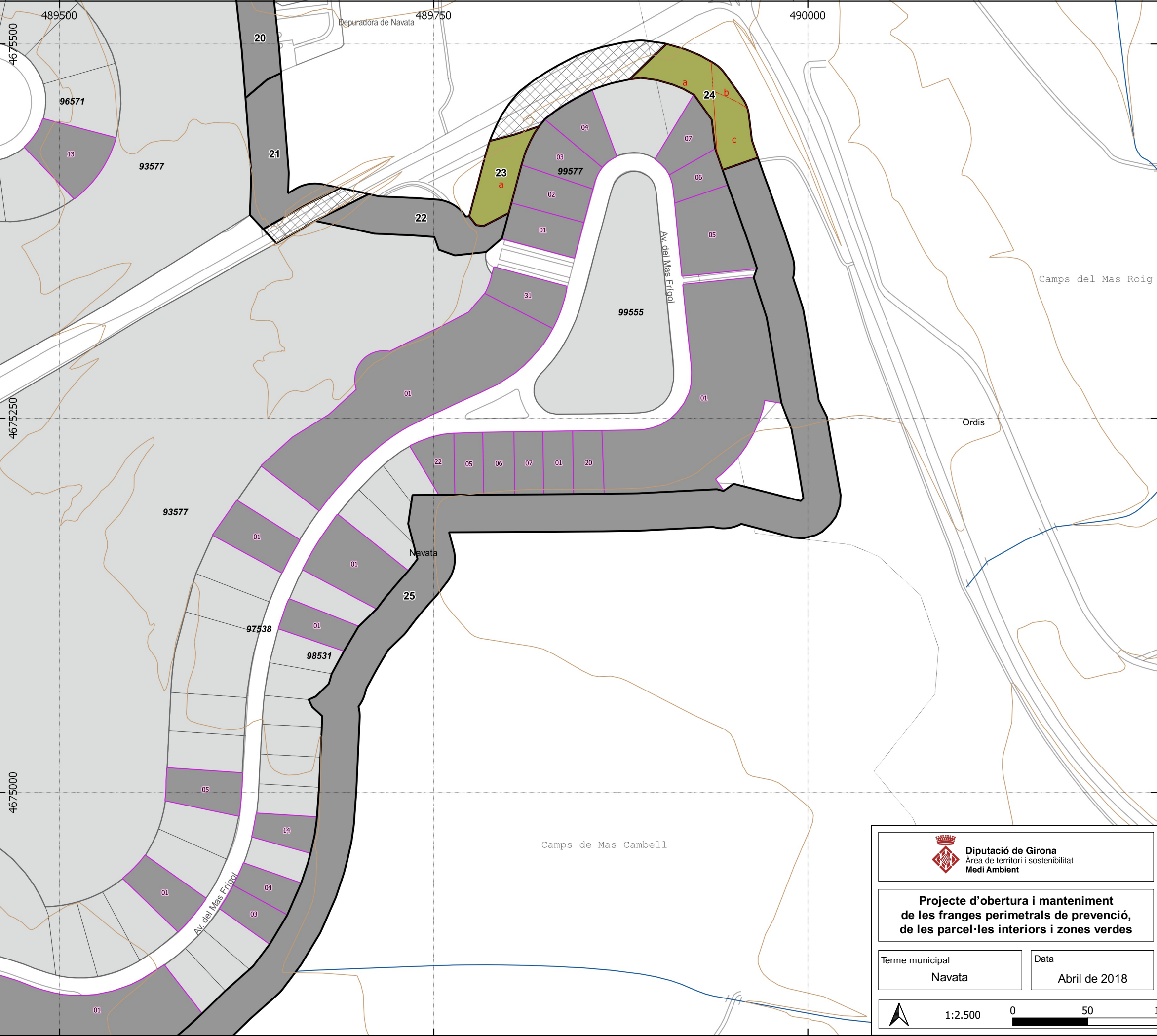
Núm. plànol

3 / 10

1:2.500

0 50 100 m

Base topogràfica 1:5000 de l'Institut Cartogràfic i Geològic de Catalunya



Llegenda general

Elements representats

trams de la franja perimetral

sense actuacio

xarxa viària en franja

subtrams

zones verdes

parcel·les interiors no edificades

parcel·les no edificades

tram amb peus especials i/o poda (PEL: PE lligament PEA: PE alçada)

Vies de servei

existent

per arranjar

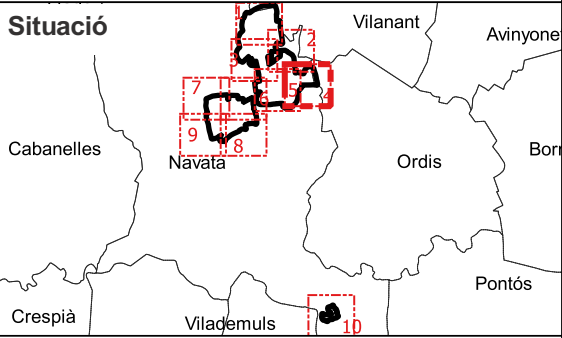
per obrir

Base topogràfica

hidrografia

xarxa viària

altimetria



Tractaments sobre la vegetació

Tractaments en trams i zones verdes

T1 - estassada manual

T2 - estassada mecanitzada

T3 - aclarida sense extracció

T4 - aclarida

T5 - Aclarida sense extracció amb estassada manual

T6 - aclarida amb estassada mecanitzada

T7 - aclarida amb estassada manual

sense actuacio

Tractaments en parcel·les interiors no edificades

P1 - estassada manual

P2 - estassada mecanitzada

P3 - aclarida amb estassada manual

P4 - aclarida amb estassada mecanitzada

Sense actuació

Diputació de Girona
Àrea de territori i sostenibilitat
Medi Ambient

Ajuntament de Navata

Projecte d'obertura i manteniment de les franges perimetrals de prevenció, de les parcel·les interiors i zones verdes

Redactors del projecte

Jordi Canals Camrubí

Terme municipal

Navata

Data

Abril de 2018

Plànol d'actuació

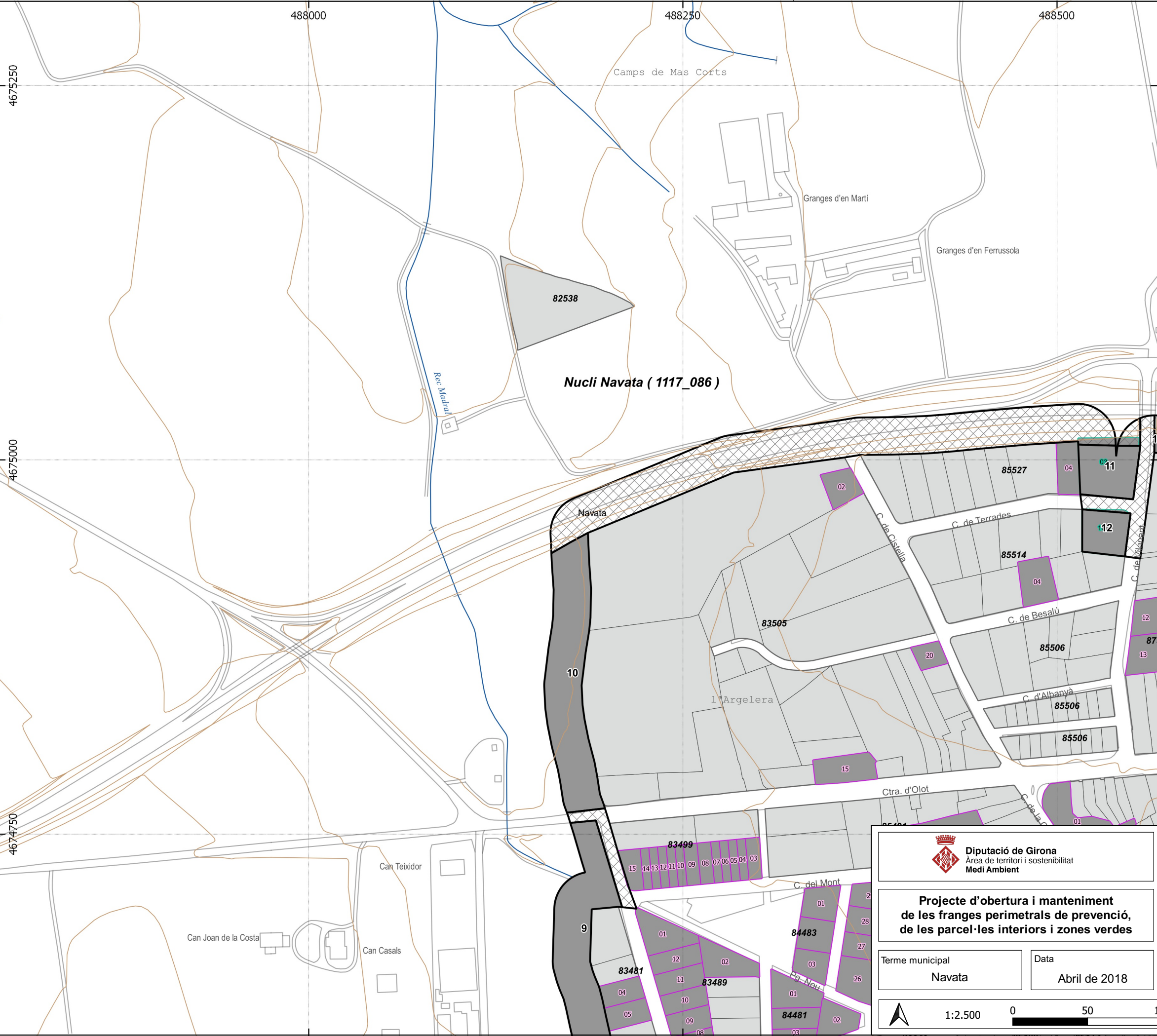
Núm. plànol

4 / 10

1:2.500

0 50 100 m

Base topogràfica 1:5000 de l'Institut Cartogràfic i Geològic de Catalunya



Llegenda general

Elements representats	Vies de servei
trams de la franja perimetral	existent
sense actuacio	per arranjar
xarxa viària en franja	per obrir
subtrams	Base topogràfica
zones verdes	hidrografia
parcel·les interiors no edificades	xarxa viària
parcel·les no edificades	altimetria
tram amb peus especials i/o poda (PEL: PE lligament PEA: PE alçada)	

Situació

Tractaments sobre la vegetació

Tractaments en trams i zones verdes

T1 - estassada manual
T2 - estassada mecanitzada
T3 - aclarida sense extracció
T4 - aclarida
T5 - Aclarida sense extracció amb estassada manual
T6 - aclarida amb estassada mecanitzada
T7 - aclarida amb estassada manual
sense actuacio

Tractaments en parcel·les interiors no edificades

P1 - estassada manual
P2 - estassada mecanitzada
P3 - aclarida amb estassada manual
P4 - aclarida amb estassada mecanitzada
Sense actuació

Diputació de Girona
Àrea de territori i sostenibilitat
Medi Ambient

Ajuntament de Navata

Projecte d'obertura i manteniment de les franges perimetrals de prevenció, de les parcel·les interiors i zones verdes

Terme municipal

Navata

Data

Abril de 2018

Redactors del projecte

Jordi Canals Camrubí

Plànol d'actuació

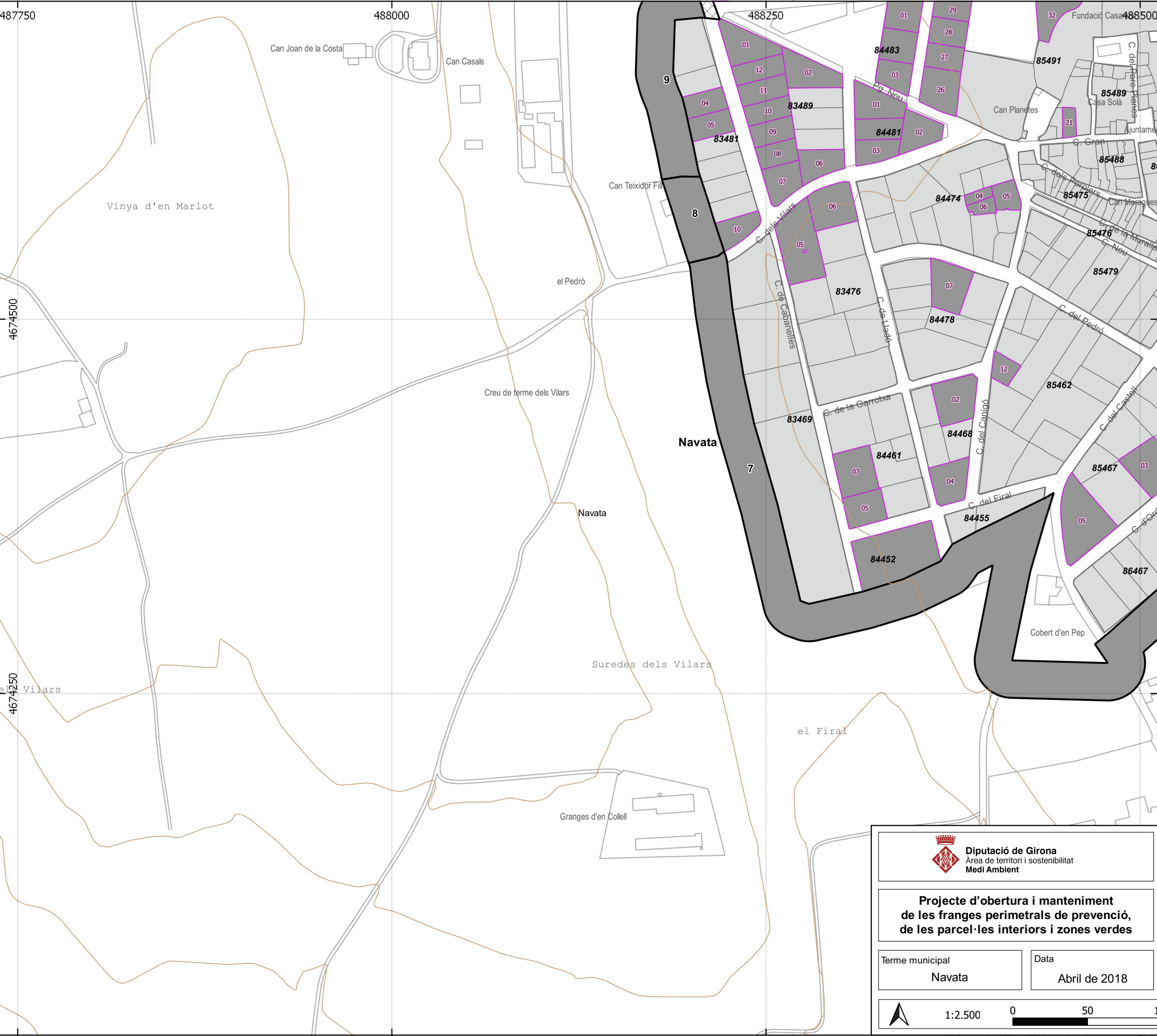
Núm. plànol

7 / 10

1:2.500

0 50 100 m

Base topogràfica 1:5000 de l'Institut Cartogràfic i Geològic de Catalunya



Llegenda general

Elements representats

- trams de la franja perimetral
- sense actuacio
- xarxa viària en franja
- subtrams
- zones verdes
- parcel·les interiors no edificades
- parcel·les no edificades
- tram amb peus especials i/o poda (PEL: PE lligament PEA: PE alçada)

Vies de servei

- existent
- per arranjar
- per obrir

Base topogràfica

- hidrografia
- xarxa viària
- altimetria

Situació

Tractaments sobre la vegetació

Tractaments en trams i zones verdes

- T1 - estassada manual
- T2 - estassada mecanitzada
- T3 - aclarida sense extracció
- T4 - aclarida
- T5 - Aclarida sense extracció amb estassada manual
- T6 - aclarida amb estassada mecanitzada
- T7 - aclarida amb estassada manual
- sense actuacio

Tractaments en parcel·les interiors no edificades

- P1 - estassada manual
- P2 - estassada mecanitzada
- P3 - aclarida amb estassada manual
- P4 - aclarida amb estassada mecanitzada
- Sense actuació

Diputació de Girona
Àrea de territori i sostenibilitat
Medi Ambient

Ajuntament de Navata

Projecte d'obertura i manteniment de les franges perimetrals de prevenció, de les parcel·les interiors i zones verdes

Redactors del projecte

Jordi Canals Camrubí

Terme municipal

Navata

Data

Abril de 2018

Plànol d'actuació

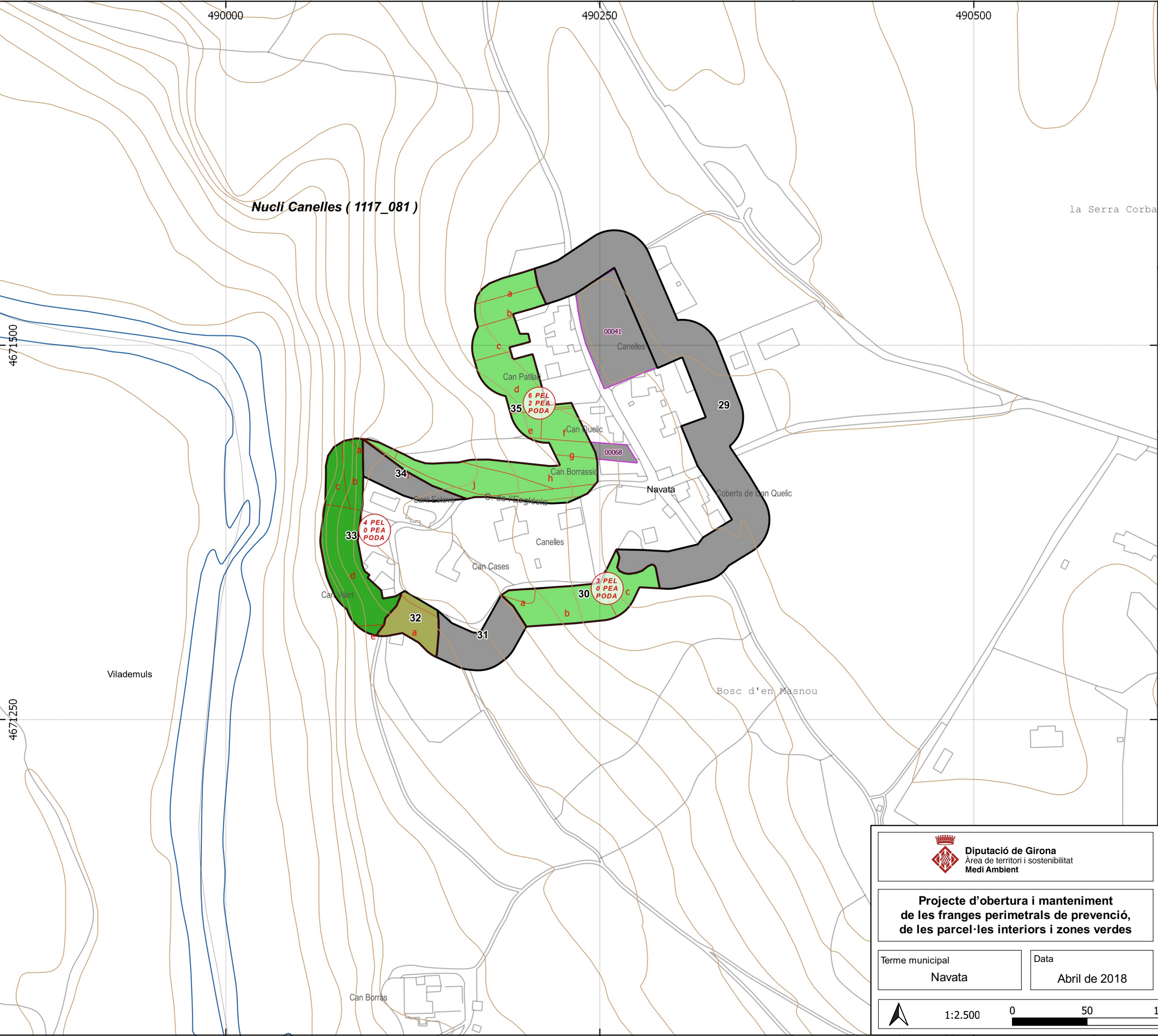
Núm. plànol

9 / 10

1:2.500

0 50 100 m

Base topogràfica 1:5000 de l'Institut Cartogràfic i Geològic de Catalunya



Llegenda general

Elements representats

- trams de la franja perimetral
- sense actuacio
- xarxa viària en franja
- subtrams
- zones verdes
- parcel·les interiors no edificades
- parcel·les no edificades
- tram amb peus especials i/o poda (PEL: PE lligament PEA: PE alçada)

Vies de servei

- existent
- per arranjar
- per obrir

Base topogràfica

- hidrografia
- xarxa viària
- altimetria

Situació

Tractaments sobre la vegetació

Tractaments en trams i zones verdes

- T1 - estassada manual
- T2 - estassada mecanitzada
- T3 - aclarida sense extracció
- T4 - aclarida
- T5 - Aclarida sense extracció amb estassada manual
- T6 - aclarida amb estassada mecanitzada
- T7 - aclarida amb estassada manual
- sense actuacio

Tractaments en parcel·les interiors no edificades

- P1 - estassada manual
- P2 - estassada mecanitzada
- P3 - aclarida amb estassada manual
- P4 - aclarida amb estassada mecanitzada
- Sense actuació

Diputació de Girona
Àrea de territori i sostenibilitat
Medi Ambient

Ajuntament de Navata

Projecte d'obertura i manteniment de les franges perimetrals de prevenció, de les parcel·les interiors i zones verdes

Redactors del projecte

Jordi Canals Camrubí

Terme municipal

Navata

Data

Abril de 2018

Plànol d'actuació

Núm. plànol

10 / 10

1:2.500

0 50 100 m

Base topogràfica 1:5000 de l'Institut Cartogràfic i Geològic de Catalunya